

Das kleine 1x1 der Führung

Für Unternehmen mit 2-25 Mitarbeitern

In der Gründungsphase von Unternehmen liegt das Augenmerk in erster Linie auf Produkt, Kunden, Service und Markt. Führung ist zuerst gar nicht so wichtig. Doch mit dem Erfolg kommt auch der Bedarf neue Mitarbeiterinnen und Mitarbeiter einzustellen und gezielt zu führen. Plötzlich sind Fähigkeiten erforderlich, die in keiner Fachausbildung gelernt worden sind.

Dieses Programm wurde speziell für Unternehmer und Führungskräfte von Unternehmen bis zu 25 Mitarbeitern entwickelt, welche ihre Kompetenzen im Führen, Entwickeln, Motivieren und Halten ihrer Mitarbeiter auf- und ausbauen wollen und damit auf die sich schnell verändernden Kundenbedürfnisse noch besser eingehen können.

Programm und Inhalte:

Das "kleine 1x1 der Führung" baut auf das Wissen und die Erfahrung auf, dass einige wenige Grundkonzepte effektiv eingesetzt, bereits 80% des Erfolgs bringen. Denn beim Thema Führung geht es in erster Linie um Verhalten und Tun. Das Konzept kombiniert kurze intensive Inputs mit persönlicher und digitaler Unterstützung zur praktischen Anwendung und Umsetzung. Es baut damit auf die aktuellsten Erkenntnisse der Gehirnforschung auf und kann einen Lerntransfer von bis zu 70% erzielen (traditionelle Schulungen kommen auf 10%).

Referent: Andreas Rogger, Experte in den Bereichen Führung, Organisation und Talent Management mit langjähriger internationaler Führungserfahrung

Sprache: Deutsch

| | | | | |
|-----------------|---------|---------|--------|-----------------------------------|
| Termine: | 11. Dez | Modul 1 | 3,5 h | Leistungs-Management mit Herz |
| | 17. Jan | Modul 2 | 90 min | 10-Minuten Coaching |
| | 13. Feb | Modul 3 | 90 min | Mitarbeiter entwickeln |
| | 7. Mär | Modul 4 | 90 min | Feedback und schwierige Gespräche |

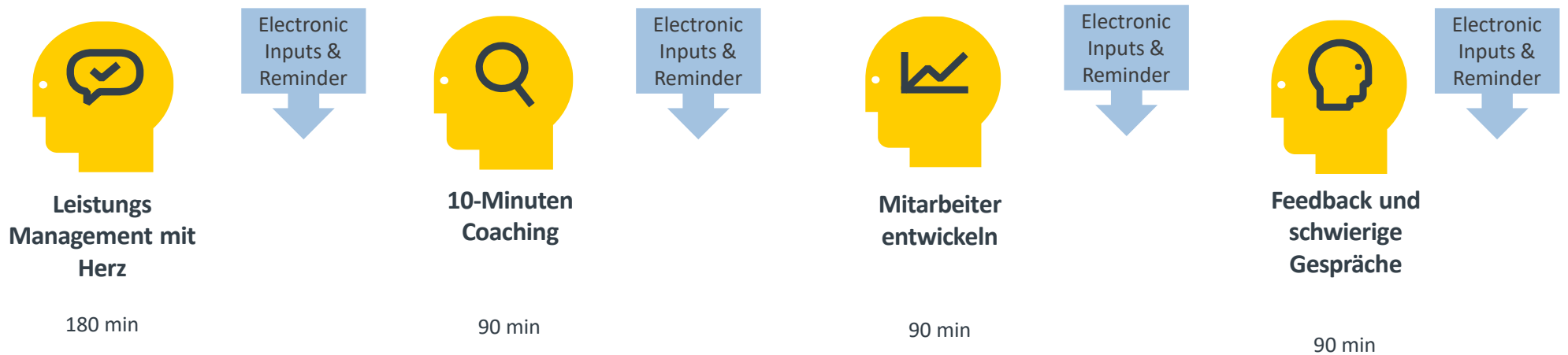
Digitale Inputs und praktische Lernanwendungen zwischen den Modulen

Details zu den einzelnen Modulen in Anlage

Teilnehmer: max 14 Personen.

Kosten: xxx€ pro Person für die 4 Module, inklusive digitaler Inputs und Unterlagen

4 “Expresso”-Module (jeweils alle 3-4 Wochen)



Modul I: Leistungs-Management mit Herz & die Kunst der Zielvereinbarung

LERNZIELE

- Stimmigkeit mit Organisation und Führungskultur
- Leistungsmanagement mit einem menschlichen und motivierenden Ansatz
- Zusammenhänge zwischen Leistungsmanagement, Motivation und Produktivität
- Die nachhaltige Wirkung von guten Gesprächen
- Ansprechende Zieldefinition für den Mitarbeiter und Verknüpfung mit den Unternehmenszielen
- Spitzenleistungen fördern
- Zieldefinitionen in einem dynamischen Umfeld

Dauer: 180 Minuten

INHALT:

- Was motiviert Menschen jeden Tag zur Arbeit zu kommen
- Neue Generationen – Millennials brauchen andere Führung
- Das Leistungsmanagement Modell
- Die eigenen Mitarbeiter kennen – deren Beitrag und Stärken einsetzen
- Wichtigkeit von klarer und persönlicher Sprache
- Vom großen Ganzen zu den individuellen Zielen
- Erkenntnisse der Gehirnforschung und Implikationen
- Praktische Umsetzung



Modul II: 10-Minuten Coaching

LERNZIELE

- Coaching als eine der einflussreichsten Art von Kommunikation
- „Entmystifizierung“ von Coaching und Hilfestellung für eine dosierte, aber regelmäßige Anwendung
- Unkompliziertes Coaching Modell für jeden Tag

DAUER: 90 Minuten

INHALT

- Was ist Coaching und was nicht
- Warum “Ansagen“ nicht funktioniert
- Das 10 Minuten Coaching Modell - die 8 Fragen die sie brauchen
- Rollenspiel und Übung
- Praktische Anwendung



Modul III: Mitarbeiter entwickeln

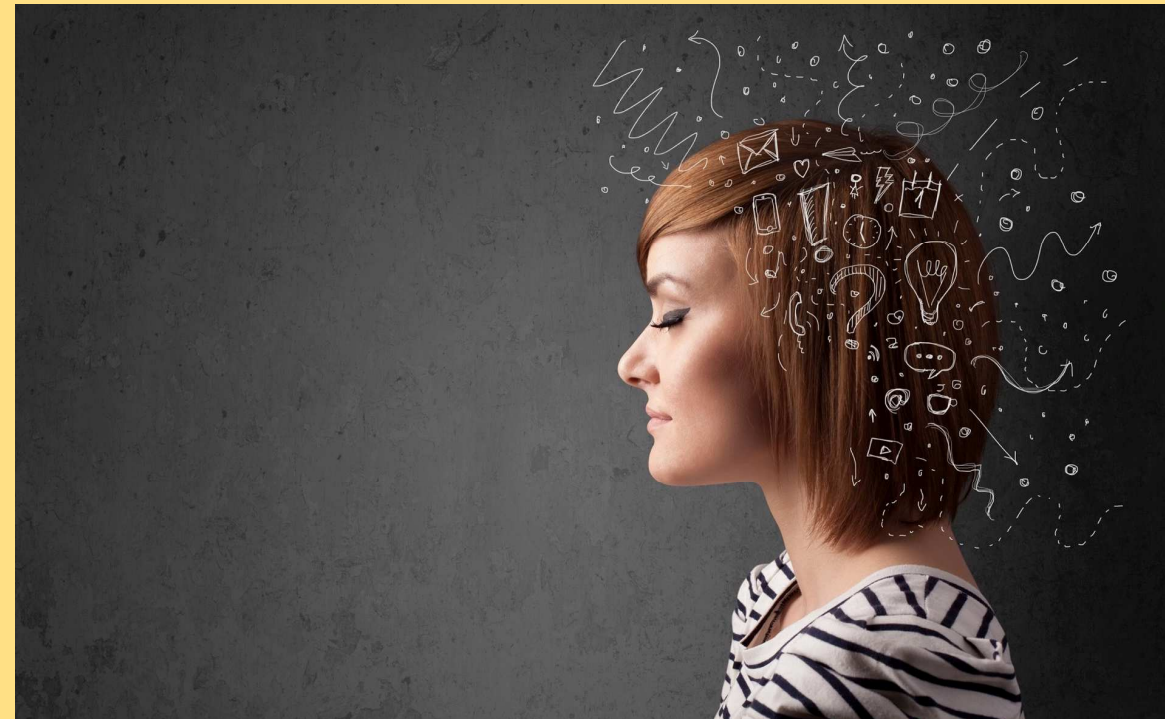
LERNZIELE

- Mitarbeiterentwicklung als fundamentale Führungsaufgabe
- Modelle und Hilfsmittel zur Mitarbeiterentwicklung und Leistungssteigerung
- Focus auf die Stärken der Mitarbeiter und die Auswirkungen

DAUER: 90 Minuten

INHALT

- Mitarbeiterentwicklung– die Auswirkungen
- Millennials entwickeln
- Focus auf Stärken, Umgang mit kritischen Schwächen
- Die vielen Wege Mitarbeiter zu entwickeln
- Praktische Anwendung



Modul IV: Feedback und schwierige Gespräche

LERNZIELE

- Modell für "korrekatives Feedback" um Leistung zu verbessern
- Anerkennung und Kritik
- Das optimale Verhältnis zwischen Anerkennung und Kritik

DAUER: 90 Minuten

INHALT:

- Grundlegende Unterschiede zwischen Coaching und Feedback
- Psychologische Sicherheit schaffen
- Korrektives Feedback geben das wirkt
- Mitarbeiter und Leistungen anerkennen
- Praktische Anwendung



Schulungskonzept als Lern-Ecosystem

